

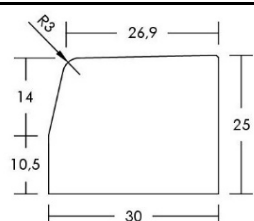


Fiche Technique

Bordures 100x30x25 "jardin d'Ars", charetière - noues

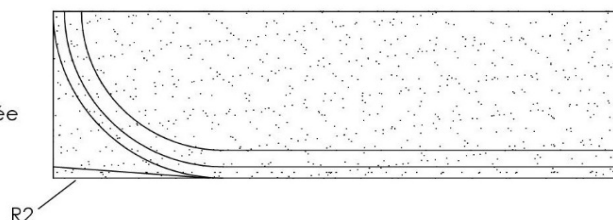
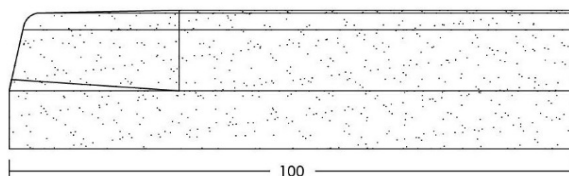
Version : 2

Bordure pleine masse Graniblock ou écoGranic
Fabriqué par pressage vibré dans nos usines de Cabanillas ou de Tudela

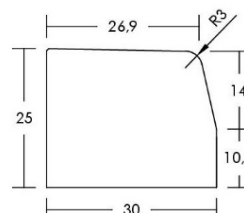
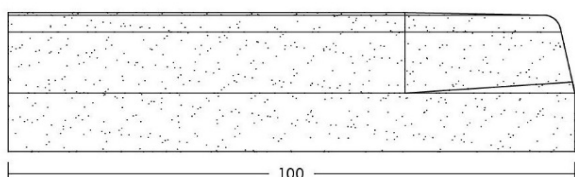


Chanfrein arrière
4x4 mm

 surface traitée

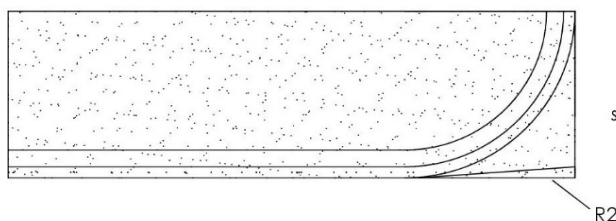


Surface
courbe
adoucie

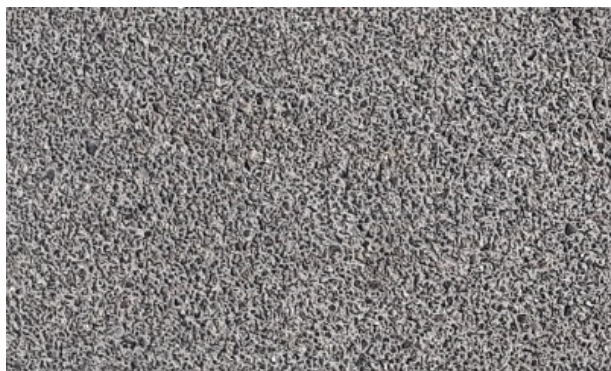


Chanfrein arrière
4x4 mm

surface traitée 



Finition Baztan gommée



Caractéristiques techniques :

Poids : 147 kg

Manutention par pince, non fournie

Tolérance : +/- 3 mm

Conforme à la norme : NF EN 1340

Classe de résistance à la flexion : marque U

Résistance aux agressions climatiques et

au gel / dégel + sels : marque D

Résistance à l'abrasion : marque H

Votre contact : Pierre Etchevers - Port : 06 79 31 35 75

Nos références : <https://la-manufacture-du-beton.com/>